



АДМИНИСТРАЦИЯ ГОРОДА ПЕРМИ  
ДЕПАРТАМЕНТ ЗЕМЕЛЬНЫХ ОТНОШЕНИЙ

РЕШЕНИЕ

о размещении объектов № 21-01-44-629 от 15 ИЮН 2020

г. Пермь, ул. Сибирская, 15

Департамент земельных отношений администрации города Перми в соответствии с пунктом 3 статьи 39.36 Земельного кодекса Российской Федерации, Положением о порядке и условиях размещения объектов на землях или земельных участках, находящихся в государственной или муниципальной собственности, на территории Пермского края без предоставления земельных участков и установления сервитутов, публичного сервитута, утвержденным постановлением Правительства Пермского края от 22.07.2015 № 478-п

**разрешает** ООО «Пермская сетевая компания» (ИНН 5904176536, ОГРН 1075904022644, место нахождения: 614039, Пермский край, г.Пермь, ул.Сибирская, дом 67)

**размещение объекта:** тепловая сеть 2Ду=125мм от К-45-22-3 до строящейся тепловой камеры К-1

**на землях:** государственная собственность на которые не разграничена

**на срок:** 11 месяцев

**местоположение:** Пермский край, г. Пермь, Свердловский район, ул. Максима Горького, 45

**способ размещения объекта:** подземный

Территория, согласно схеме, расположена в зоне с особым условием использования территорий: приаэродромная территория аэродрома аэропорта Большое Савино; на территории объекта культурного наследия - памятник «Особняк А.Н. Серикова. Здесь в рабочем клубе им.Толмачева выступали А.В. Луначарский, А.А. Шпагин, Р.С. Землячка».

ООО «Пермская сетевая компания»:

1. Соблюдать правила охранных зон воздушного пространства, установленные постановлением Правительства Российской Федерации от 11.03.2010 № 138 «Об утверждении Федеральных правил использования воздушного пространства Российской Федерации»;

2. Соблюдать ограничения, установленные приказом министерства культуры, молодежной политики и массовых коммуникаций Пермского края «Об установлении границ территории, утверждении режима использования территории и предмета охраны объекта культурного наследия регионального значения - памятника «Особняк А.Н. Серикова. Здесь в рабочем клубе им. Толмачева выступали А.В. Луначарский, А.А.Шпагин, Р.С. Землячка»» от 09.12.2013 №СЭД-27-01-12-557 ;

3. Соблюдать правила охраны объектов культурного наследия, установленные постановлением Правительства Пермского края от 15.06.2007 № 119-п «Об утверждении границ зон охраны объектов культурного наследия, расположенных на территории Дзержинского, Ленинского, Свердловского, Мотовилихинского районов города Перми, режимов использования земель и градостроительных регламентов данных зон»;

4. В соответствии с пунктом 7(2) Положения о порядке и условиях размещения объектов на землях или земельных участках, находящихся в государственной или муниципальной собственности, на территории Пермского края без предоставления земельных участков и установления сервитутов, утвержденного Постановлением Правительства Пермского края от 22.07.2015 № 478-п, представить в департамент земельных отношений администрации города Перми в течение 1 месяца с момента размещения объектов материалы контрольной геодезической съемки размещенных объектов на бумажном и электронном носителях на безвозмездной основе.

В соответствии со статьей 20<sup>1</sup> Закона Пермского края от 14.09.2011 № 805-ПК «О градостроительной деятельности в Пермском крае» ООО «Пермская сетевая компания»:

Не позднее чем за 10 рабочих дней до начала строительства и (или) реконструкции безвозмездно передает в департамент градостроительства и архитектуры администрации города Перми один экземпляр копий разделов проектной документации, предусмотренных пунктом 1 части 12 статьи 48 Градостроительного кодекса Российской Федерации;

В течение 10 рабочих дней после окончания работ по строительству, реконструкции безвозмездно передать в департамент градостроительства и архитектуры администрации города Перми схему, отображающую расположение объекта и сетей инженерно-технического обеспечения, подписанную застройщиком (техническим заказчиком), с приложением текстового и графического описания местоположения границ охранной и санитарно-защитной зоны, перечень координат характерных точек границ такой зоны.

Приложение: схема предполагаемых к использованию земель или части земельного участка на 1 л. в 1 экз.

Начальник отдела предоставления  
земельных участков по работе  
с юридическими лицами



Н.М.Санникова

# Схема предполагаемых к использованию земель или части земельного участка

Объект: Строительство тепловой сети 2Ду=125мм от К-45-22-3 до строящейся тепловой камеры К-1

Местоположение: Пермский край, г. Пермь, ул. ул. Максима Горького, 45

Площадь земель или части земельного участка, кв. м 34

Категория земель: земли населенных пунктов

Вид разрешенного использования (при наличии): -

## Описание границ смежных землепользователей:

от 4 точки до 1 точки - граница земельного участка с кадастровым номером 59:01:4410147:355

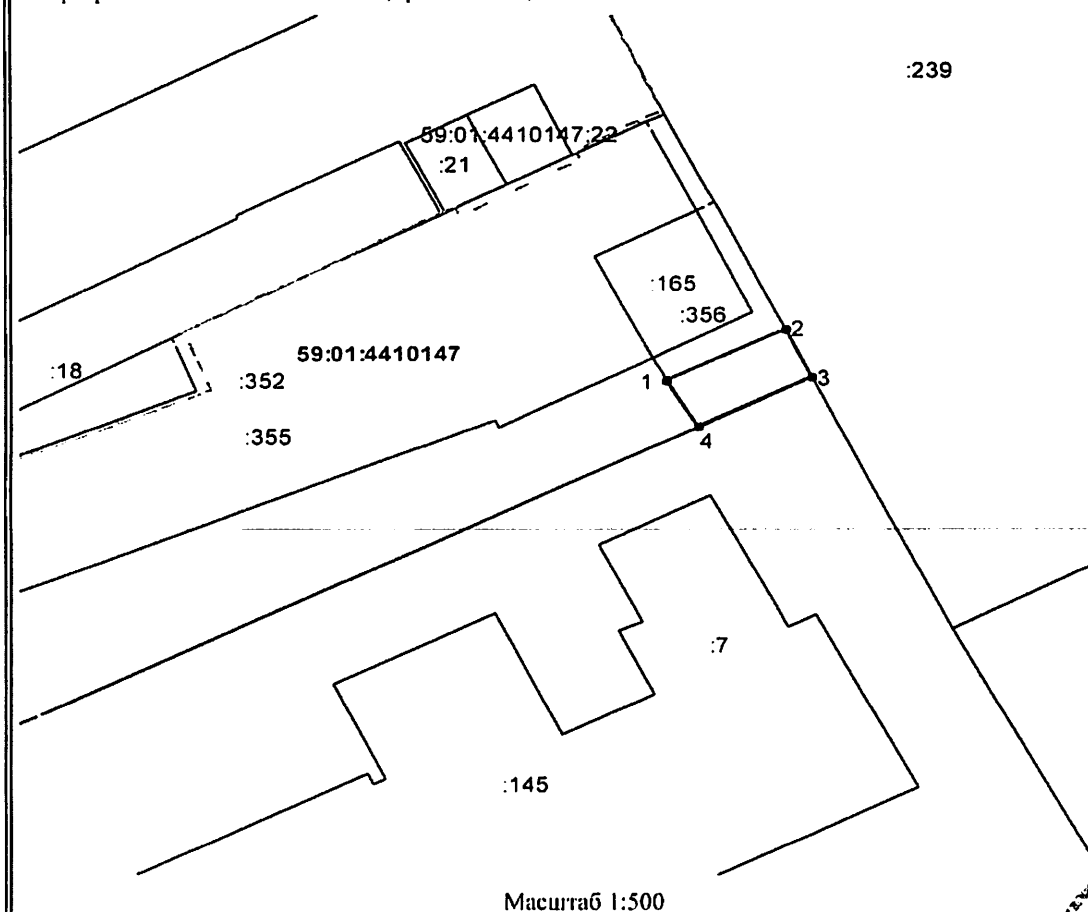
от 1 точки до 2 точки - граница земельного участка с кадастровым номером 59:01:4410147:356

от 2 точки до 3 точки - граница земельного участка с кадастровым номером 59:01:4410147:239

от 4 точки до 5 точки - граница земельного участка с кадастровым номером 59:01:4410147:7

## Каталог координат МСК-59

Обозначение характерных точек границы	Координаты, м	
	X	Y
1	2	3
1	517 678.79	2 232 775.79
2	517 682.65	2 232 783.61
3	517 679.06	2 232 785.39
4	517 675.32	2 232 777.81
1	517 678.79	2 232 775.79



## Условные обозначения:

Граница зон с особым использованием территории

Граница образуемого земельного участка

Граница квартала

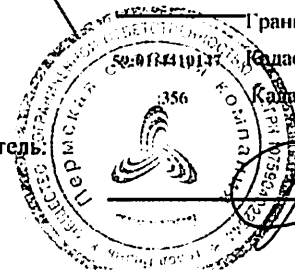
Граница территориальной зоны

Граница земельного участка, учтенного в ГРН

Кадастровый номер квартала

Кадастровый номер земельного участка

Заявитель



(подпись, расшифровка подписи)

Верно

Копия.Верно